

Peintre en carrosserie



EN SEULEMENT 12 MOIS



Le **peintre en carrosserie** est un ouvrier qui intervient dans différents types d'entreprises : garage, entreprise spécialisée dans la carrosserie (rapide ou industrielle), concessionnaire et agent de marque, grande entreprise ou administration disposant d'un parc de véhicules. Le cœur de son activité est la **préparation des surfaces** et la **mise en peinture** suivant le respect des règles d'hygiène et de sécurité.

Il **décape, ponce, enduit, applique la peinture...**

Le peintre en carrosserie travaille seul ou en équipe sous la responsabilité du chef d'atelier.

L'atelier est son lieu de travail, ainsi que la **cabine de peinture** dans laquelle il doit porter des équipements de protection spécifique pour se protéger des vapeurs de peinture et des solvants toxiques.

Par la suite, le peintre en carrosserie peut devenir chef d'équipe ou chef d'atelier (RNCSA B62/B92) et se spécialiser dans la décoration artistique de la carrosserie des véhicules (customisation). Il peut également se mettre à son compte en créant son propre garage ou entreprise de peinture et de carrosserie.



— UNE FORMATION CERTIFIANTE ET RÉMUNÉRÉE

Ce parcours permet d'obtenir un CAP, certificat d'aptitude professionnelle, inscrit au Répertoire National des Certifications Professionnelles (RNCP) sous le code 37540. Réalisée en alternance, cette formation est rémunérée et son coût est entièrement pris en charge par l'OPCO Mobilité et l'entreprise d'accueil.

— LES CONDITIONS D'ADMISSION

Ce parcours est accessible :

- aux personnes titulaires d'un premier CAP ou tout autre diplôme d'un niveau supérieur au CAP (idéalement dans le domaine automobile) ;
- aux personnes titulaires d'un baccalauréat général, technologique ou professionnel (ou tout autre diplôme supérieur) ;
- aux collaborateurs du groupe Emil Frey France souhaitant changer de voie et se réorienter vers un nouveau métier ;
- à tout candidat ayant réussi les tests d'aptitude mis en œuvre par l'EFFY Pro School.



— LE CURSUS

Un parcours professionnalisant

Le cursus peintre en carrosserie de l'EFFy Pro School a été adapté aux nouveaux besoins (reconditionnement, vieillissement du parc automobile...) et est apprécié pour la qualité de ses diplômés par les professionnels du secteur, notamment ceux du Groupe Autosphere.

La formation théorique est en cohérence avec les apprentissages en entreprise et permet à l'étudiant de mettre en pratique tout de suite ce qu'il apprend. L'EFFy Pro School forme les apprenant sur des plateaux techniques ultra modernes et avec un matériel à la pointe de la technologie. Ils peuvent ainsi acquérir toute l'expérience nécessaire à la maîtrise des nouvelles techniques.

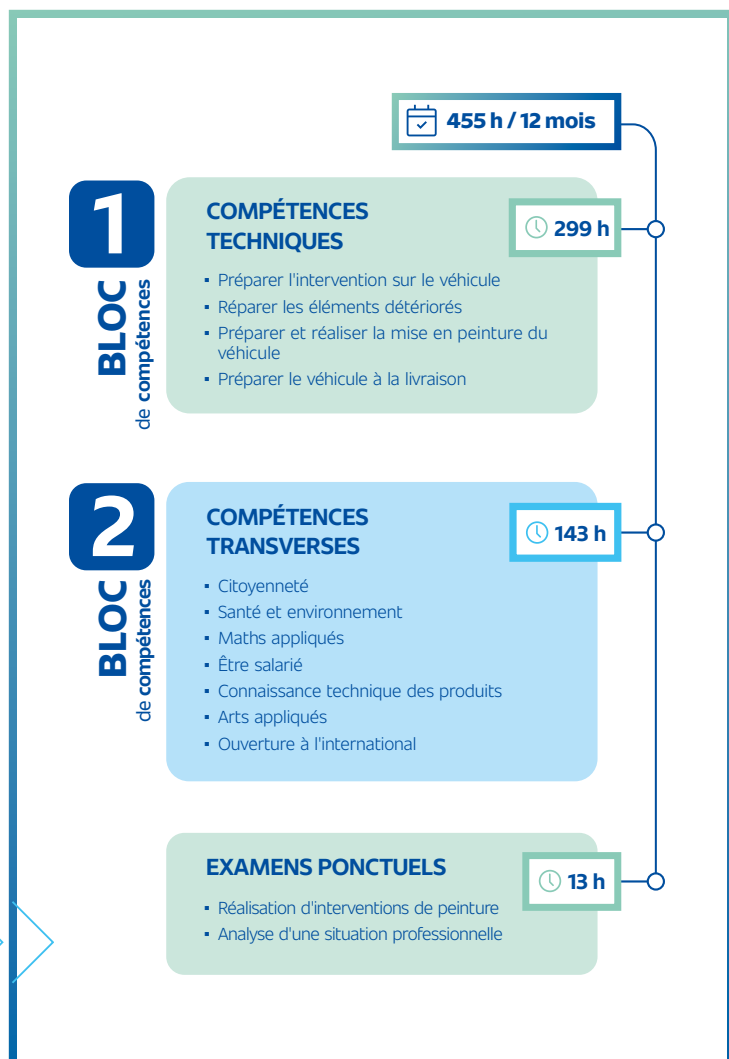
L'alternance s'effectue dans l'une des entreprises du groupe Emil Frey France (en concessions ou carrosserie du groupe Autosphere ou CRVO, centre de reconditionnement industriel). Chaque apprenant est accompagné tout au long de son parcours par un tuteur désigné dans l'entreprise d'accueil. Celui-ci a pour mission de faciliter l'accueil et l'intégration de l'apprenant, de lui transmettre son savoir-faire et de lui confier des missions en adéquation avec la certification visée.

L'apprenant est également encadré par l'équipe pédagogique qui visite régulièrement le tuteur et son apprenti pour s'assurer que ses conditions de travail et ses missions sont en accord avec le programme pédagogique.

Les conditions de certification

L'apprenant doit valider divers modules de compétences techniques et transverses (voir schéma ci-contre) évalués par des examens ponctuels en fin d'année.

Les candidats n'ayant pas validé tous les blocs de compétences peuvent, dans la limite de 5 ans, obtenir leur certification complète en s'inscrivant à une session de rattrapage ou par la VAE.





12
MOIS

— LE RYTHME DE L'ALTERNANCE

Le cursus peintre en carrosserie se déroule sur une **période de 52 semaines en 12 mois** dont 12 semaines en centre de formation et 40 semaines en entreprise (non consécutives). Lors des périodes de formation, l'apprenant est alternativement **sur le plateau technique de la CMA de Poitiers** puis sur celui de **Autosphere carrosserie à Poitiers**.

La pédagogie est active et allie apports théoriques et mises en situation concrètes en centre de formation.

ENTREPRISE		8 sem.
ÉCOLE	SÉCURITÉ ET PRÉVENTION DES RISQUES	1 sem.
ENTREPRISE		2 sem.
ÉCOLE	ABRASIFS, SOUS-COUCHES ET MAINTENANCE DES ÉQUIPEMENTS	1 sem.
ENTREPRISE		3 sem.
ÉCOLE	CORROSION ET PRÉPARATION DE FONDS	1 sem.
ENTREPRISE		2 sem.
ÉCOLE	APPLICATION DES PRODUITS	1 sem.
ENTREPRISE		4 sem.
ÉCOLE	MATÉRIAUX COMPOSITES	1 sem.
ENTREPRISE		2 sem.
ÉCOLE	MAROUFLAGE	1 sem.
ENTREPRISE		2 sem.
ÉCOLE	PEINTURES, LAQUES ET VERNIS	1 sem.
ENTREPRISE		3 sem.
ÉCOLE	COLORIMÉTRIE	1 sem.
ENTREPRISE		2 sem.
ÉCOLE	COLORIMÉTRIE	1 sem.
ENTREPRISE		3 sem.
ÉCOLE	TECHNIQUES DE RACCORDS	1 sem.
ENTREPRISE		2 sem.
ÉCOLE	LUSTRAGE, LAVAGE, FINITION	1 sem.
ENTREPRISE		2 sem.
ÉCOLE	REMÉDIASSIONS, RÉVISIONS	1 sem.
ENTREPRISE		5 sem.

— STATUT ET RÉMUNÉRATION

Le parcours peintre en carrosserie est accessible en contrat d'apprentissage et en contrat de professionnalisation. Si l'apprenant a moins de 30 ans, ou s'il est reconnu personne en situation de handicap, il sera recruté sur un contrat d'apprentissage. Dans le cas inverse, il sera positionné sur un contrat de professionnalisation. La rémunération lors de la formation est calculée selon le barème légal défini.



— LES CAMPUS

Chambre des Métiers et de l'Artisanat de Poitiers

19 rue Salvador Allende
86000 Poitiers

Autosphere Carrosserie Poitiers

157 avenue du 8 mai 1945
86000 Poitiers

Ce parcours est mis en place **uniquement sur le campus de Poitiers et débute en septembre**. Les périodes de cours s'effectuent 3 jours à la Chambre des Métiers et de l'Artisanat de Poitiers et 2 jours sur le plateau technique d'Autosphere carrosserie à Poitiers.



— CONTACT

www.effy-proschool.fr

- 05 17 84 25 25
- contact@effyproschool.fr



“

L'approche de l'EFFy Pro School avec une formation courte sur un an et un très bon suivi aussi bien en cours qu'en entreprise permet d'acquérir très vite la maîtrise du métier et d'intégrer la vie professionnelle.

— Julien WAGNER
Peintre en carrosserie
en alternance / Promo 2024

”

www.angelaagency - 03276 - Novembre 2024. Crédits photos : Pascal Beltrami.

Pourquoi rejoindre EFFy Pro School ?



ÉCONOMIQUE

Pas de frais d'inscription
Formation rémunérée
Pack logistique



SIMPLE

Un réseau d'entreprises partenaires
pour l'alternance
Pédagogie adaptée au terrain
Classe en petit groupe



CERTIFIANTE

Diplômes reconnus par l'État
ou par la branche
de l'automobile



PROFESSIONNALISANTE

Évolution rapide de votre
expertise professionnelle
Formateurs expérimentés
Parcours en alternance
Perspectives de CDI et
carrière au sein du groupe



EFFY
Pro School

L'école des métiers de
la distribution de véhicules

